

INSTALACIÓN LED

GUÍA DE ENSAMBLAJE



Intertek

Sanitation Listed
Certified to NSF/ANSI 2 by Intertek

- Tamaño de partes pueden diferir dependiendo de la orden del cliente.
- Cantidad de partes pueden diferir dependiendo de la orden del cliente.

Requiere:



Una persona



Cortador de Cables

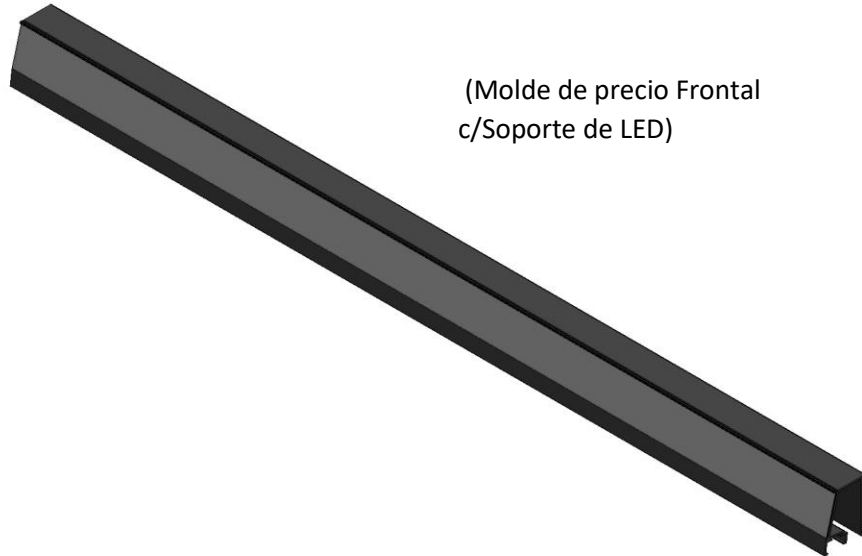


Guantes de Trabajo

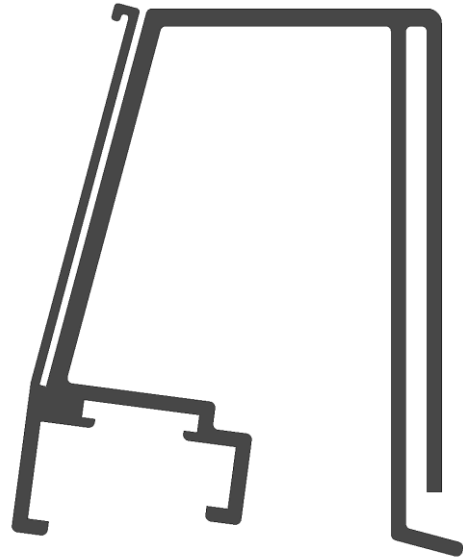


Conectores de cables

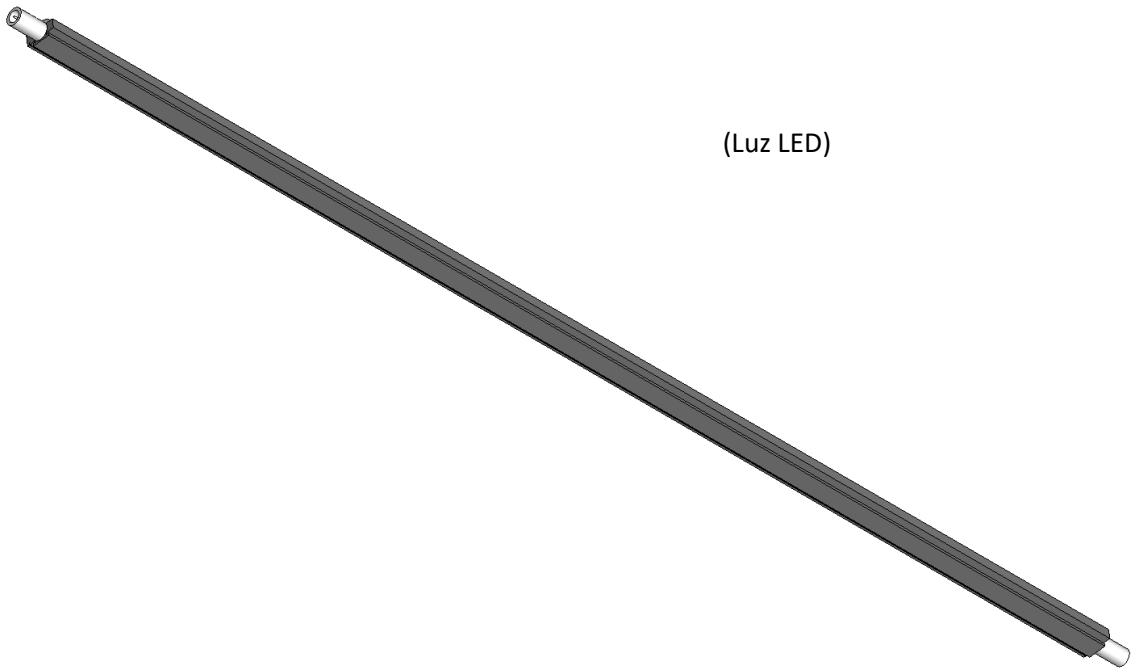
LISTA DE PARTES

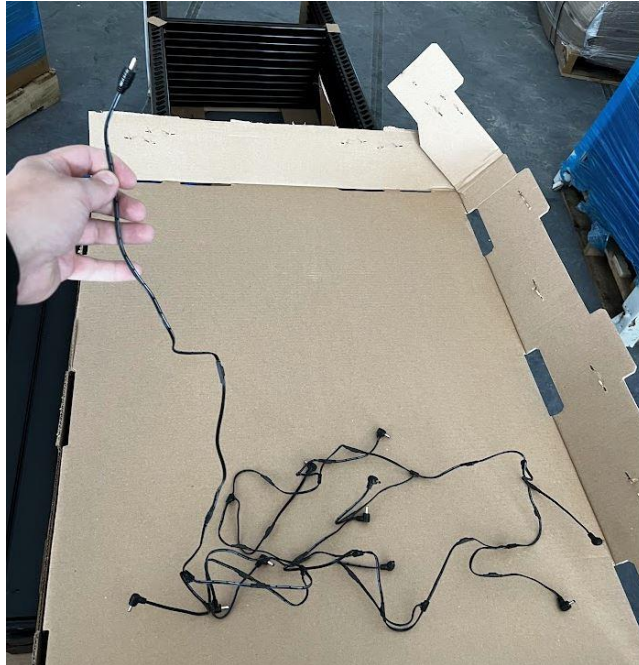


(Molde de precio Frontal
c/Soporte de LED)

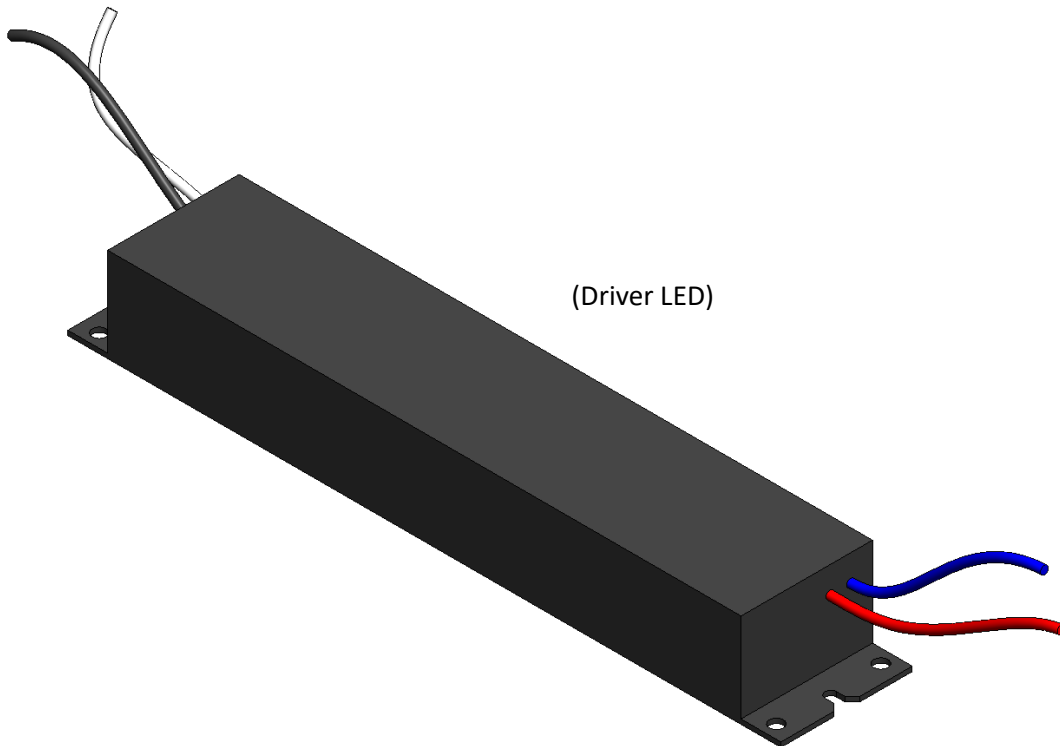


(Luz LED)





(Arbol de cables)



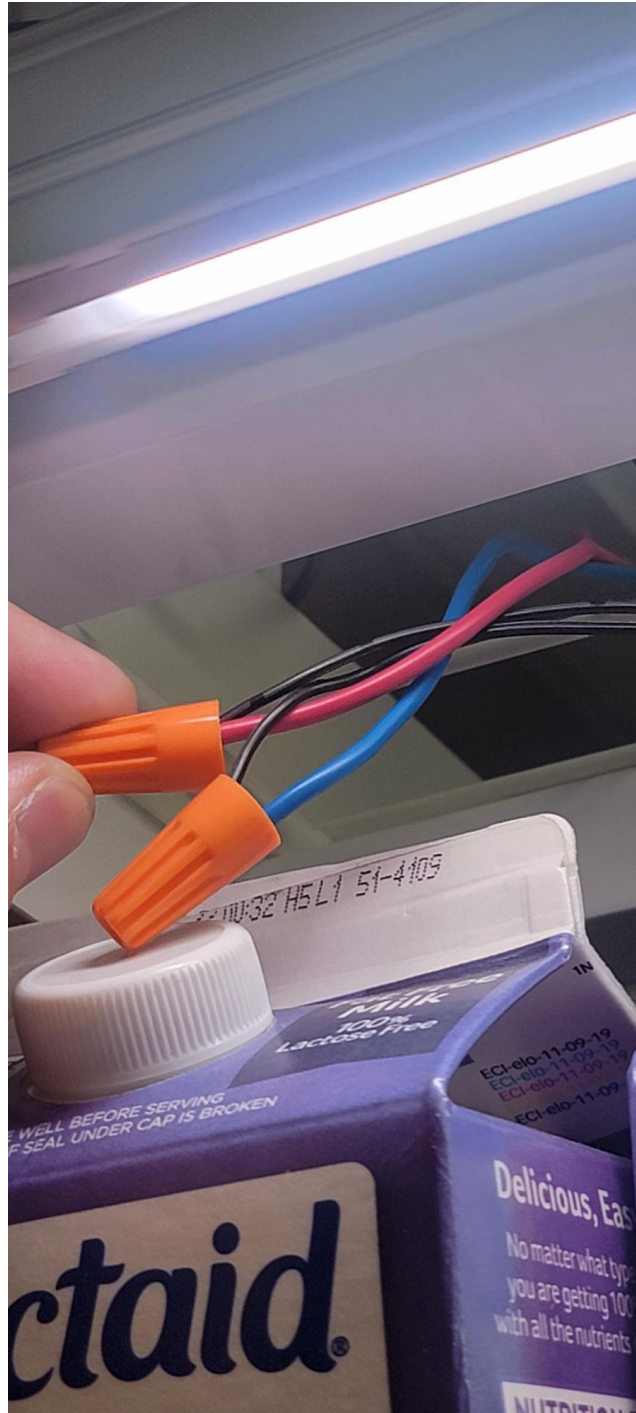
(Driver LED)

Advertencia: Esta instalación requiere cableado permanente, esto debe ser realizado por un electricistas entrenado y desconectado de cualquier fuente de energía, tomacorrientes o cualquier cosa que genere electricidad hasta el final de la instalación.

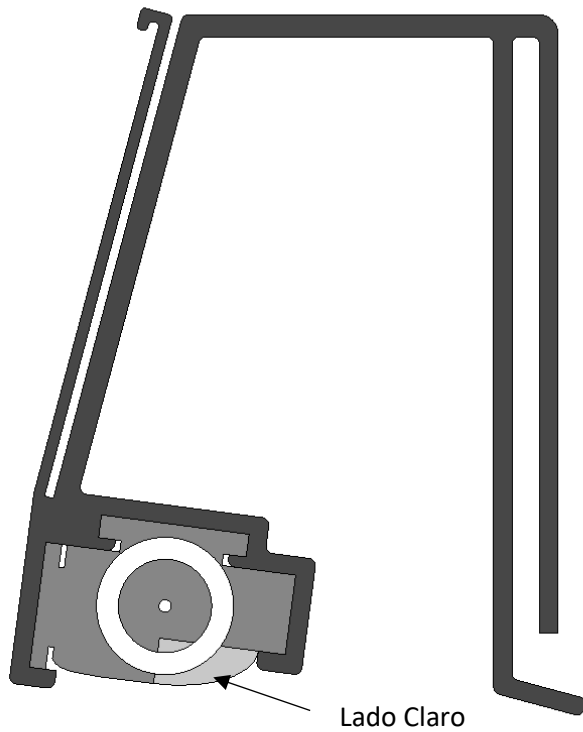
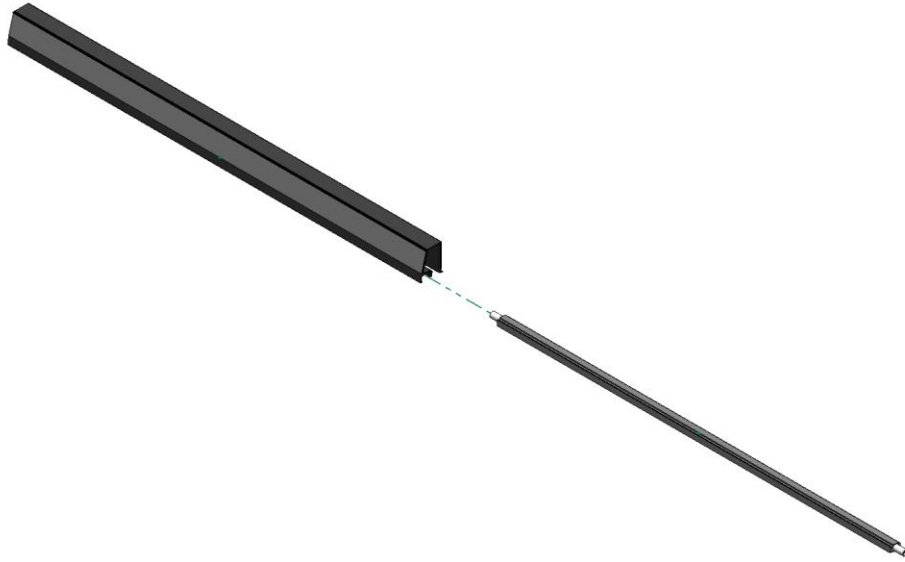
Paso 1: Con el cortador de cables, corte al final del árbol de cables la línea principal (Es el único conector que esta recto en el árbol, los demás son conectores en L, **NO CORTES ESOS**).



Conecte los dos pequeños cables después del corte del árbol, a los cables rojo y azul en el Drive LED, usando los conectores de cables. El cable con las líneas punteadas siempre va a estar conectada al cable rojo y el cable negro siempre estará conectado al cable azul.

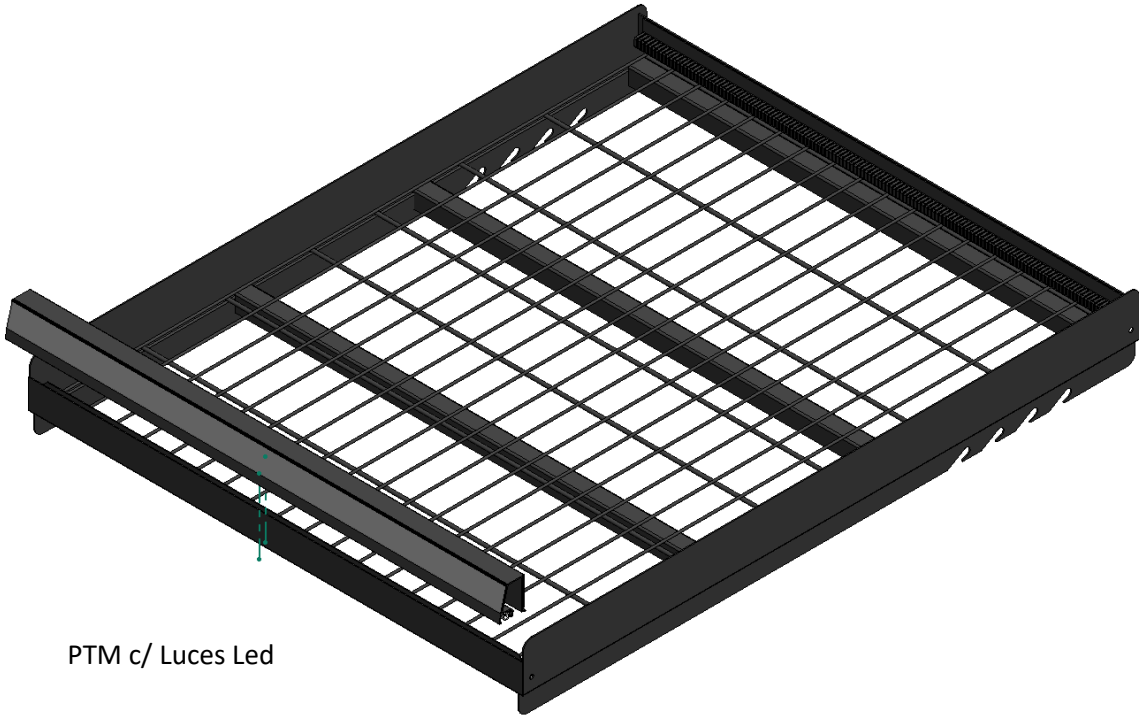


Paso 2: Desliza las luces LED dentro del PTM en la indentación en la parte inferior, la parte clara de la luz siempre estará mirando hacia dentro.



Lado Claro

Paso 3: Inserte el PTM con las luces Led en el frente de los estantes, para iluminar la sección debajo del estante.

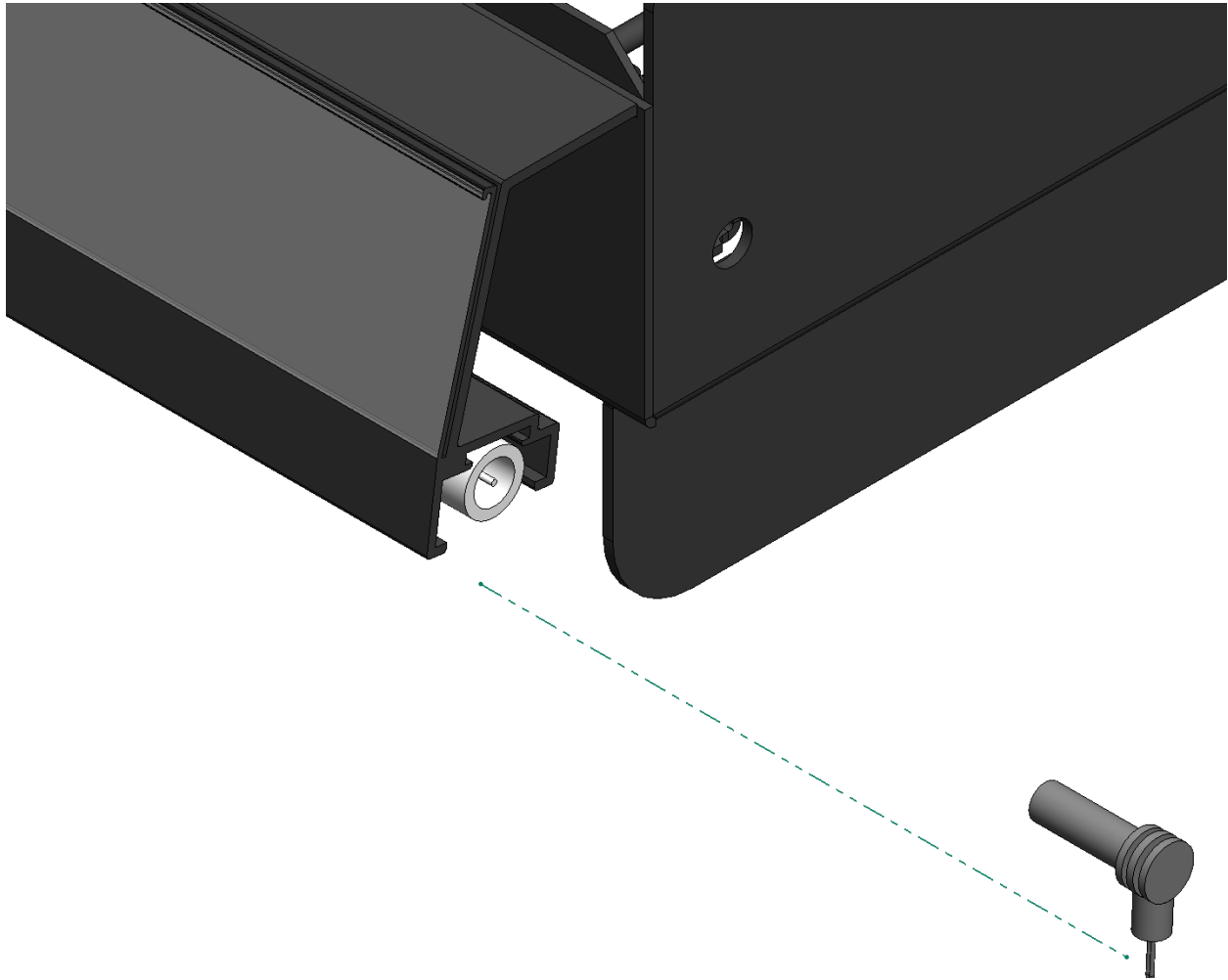


PTM c/ Luces Led

Paso 4: Desde el árbol de cables, usa cada conector en L de las ramas para conectar las luces LED. Las luces LED pueden ser conectadas de ambos lados.

-Quite la tapa de plástico al final de la línea para cambiar.

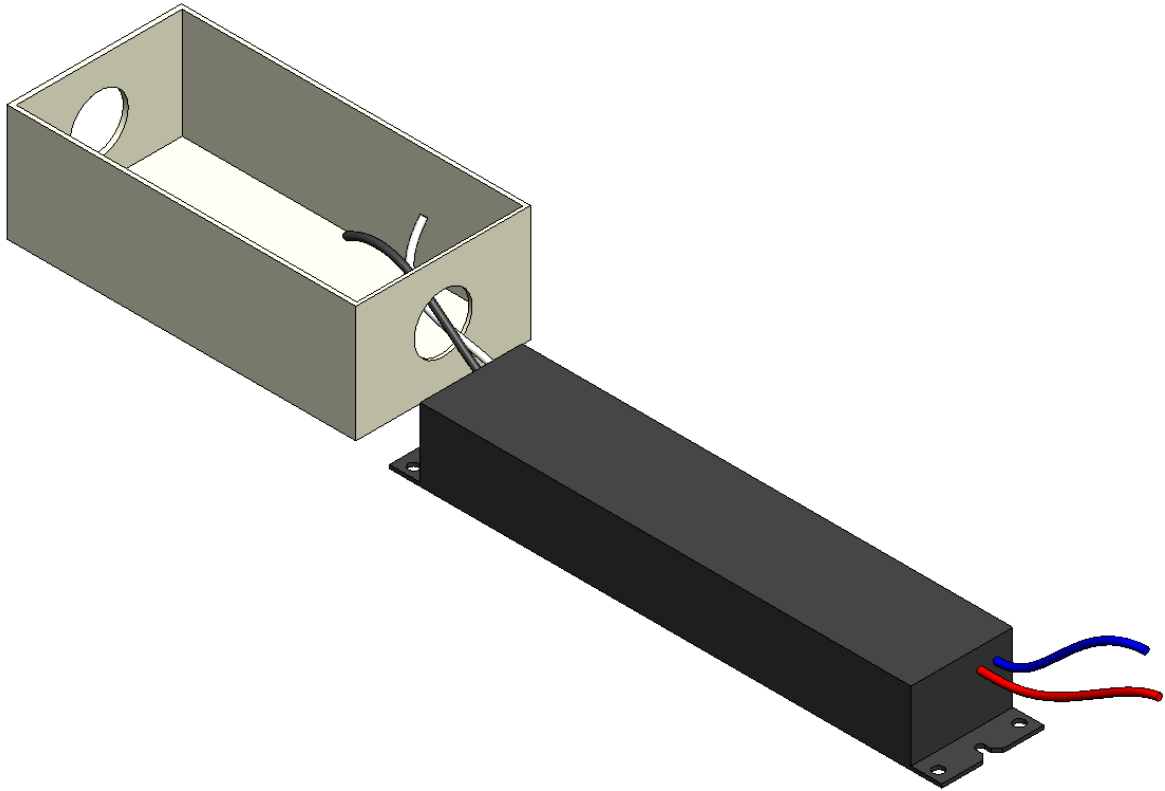
-Inserte la tapa al otro lado para no dejar el conector descubierto.



El árbol de cables puede ser ocultado en la vertical en los lados, tiene imanes permitiéndole más facilidad de pegarlos a la vertical.



Paso 5: Conecta el cable blanco y negro del Driver Led a la fuente de poder o fuente de electricidad usando apropiadamente conectores aprobados. El cableado debe ser hecho dentro de una caja eléctrica como se muestra en el dibujo. **ASEGURESE QUE LA FUENTE DE PODER ELECTRICA ESTE APAGADO MIENTRAS HACE ESTE PASO, PUEDE CAUSAR HERIDAS GRAVES O LA MUERTE SI NO SE TIENE CUIDADO.** Una vez todo está conectado correctamente y no exista ningún peligro, enciende la electricidad para darle poder a las luces.

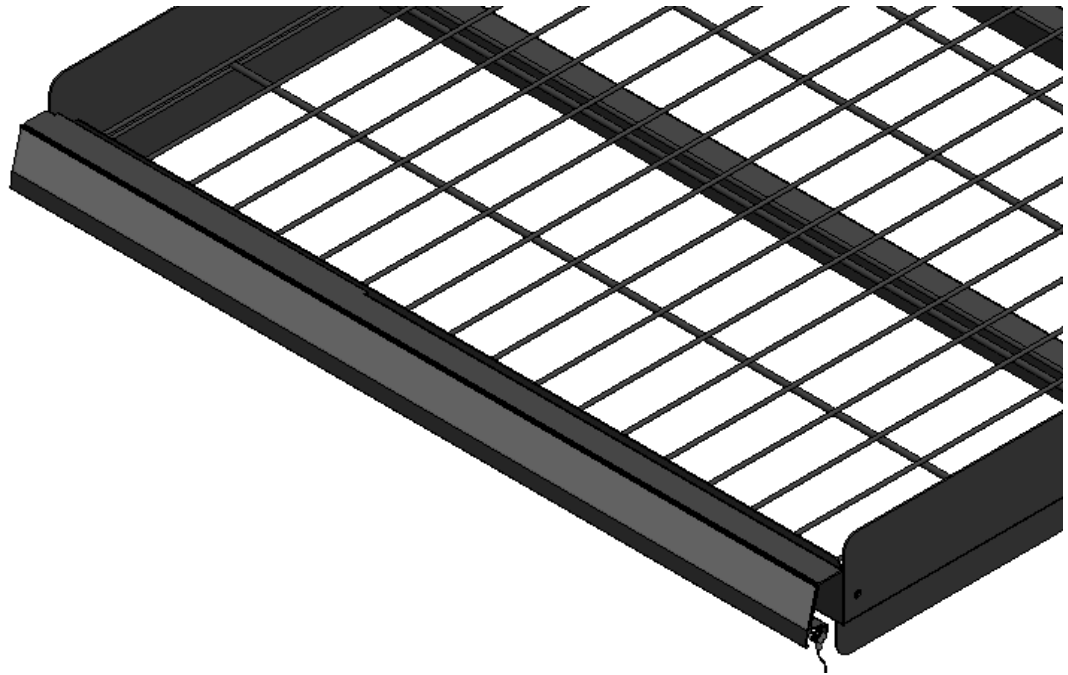


Máximo Watios en cualquier 100 Watt Driver tiene que ser 90 Watts o menos.

Longitud de las luces LED	Watios de luces LED	Máximo número de luces en un 100 Watt Driver
---------------------------	---------------------	--

28"	5	18
46"	7.5	12
58"	10	9

Ensamblaje completo:



¿Preguntas?

Llame al Servicio al Cliente...800-323-2517