

NYLA-TRACK II

GUIA DE ENSAMBLAJE



Intertek

Sanitation Listed
Certified to NSF/ANSI 2 by Intertek

- Tamaño de partes pueden diferir dependiendo de la orden del cliente.
- Cantidad de partes pueden diferir dependiendo de la orden del cliente.

Requiere:



Dos personas



Llave de 1/2" & Ratchet con tubo profundo de 1/2"

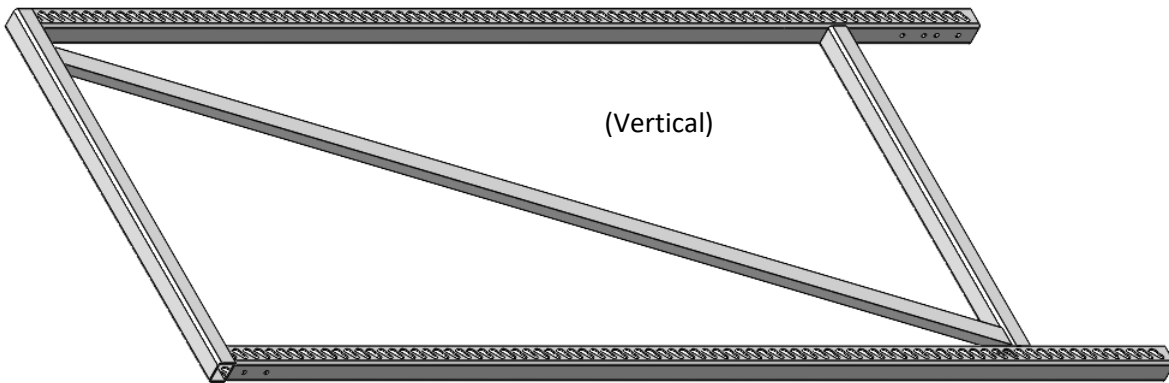


Nivelador



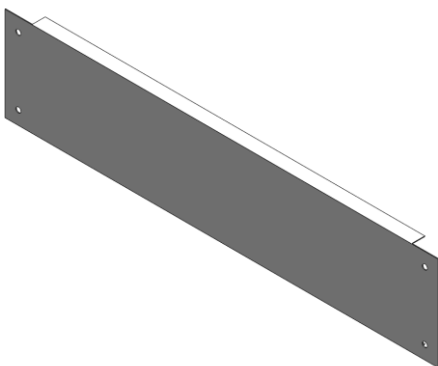
Guantes de Trabajo

Lista de Partes

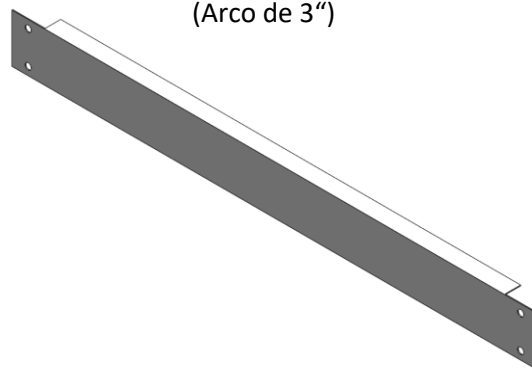


(Vertical)

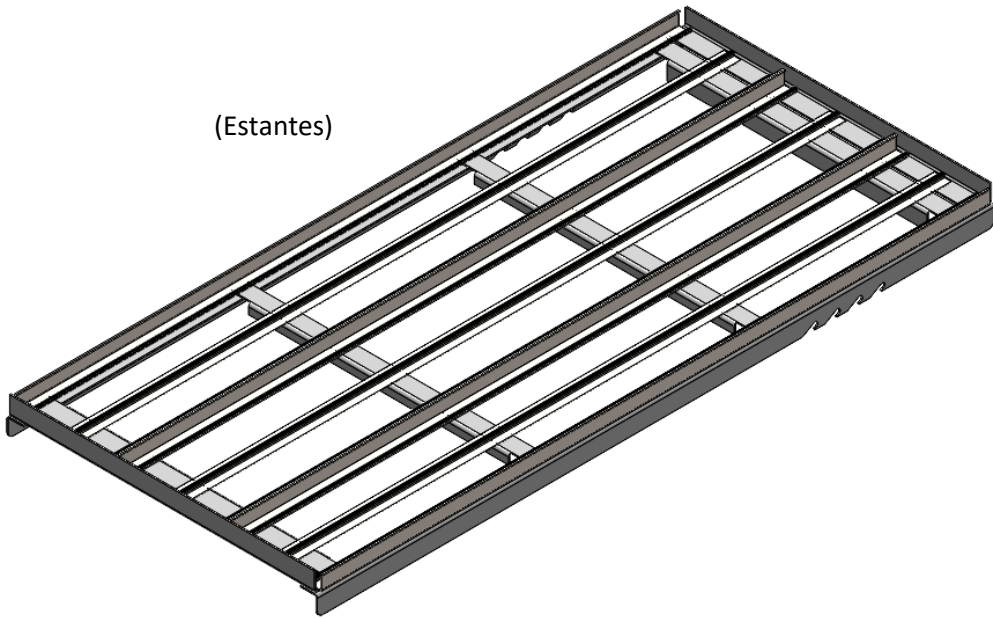
(Arco de 7")



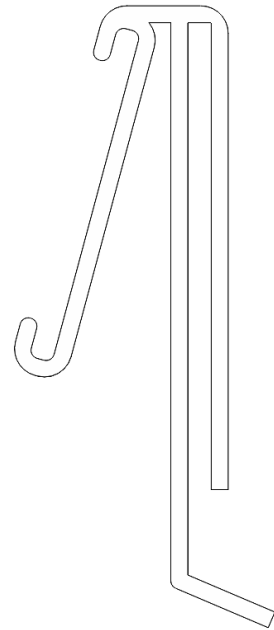
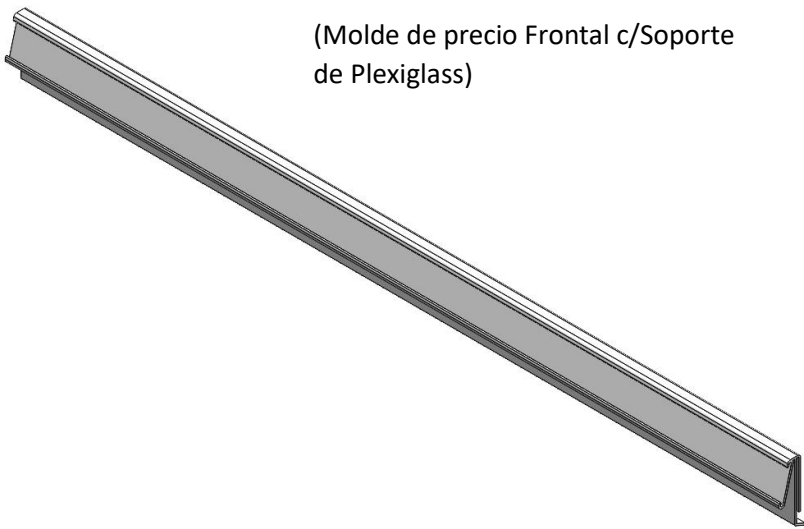
(Arco de 3")

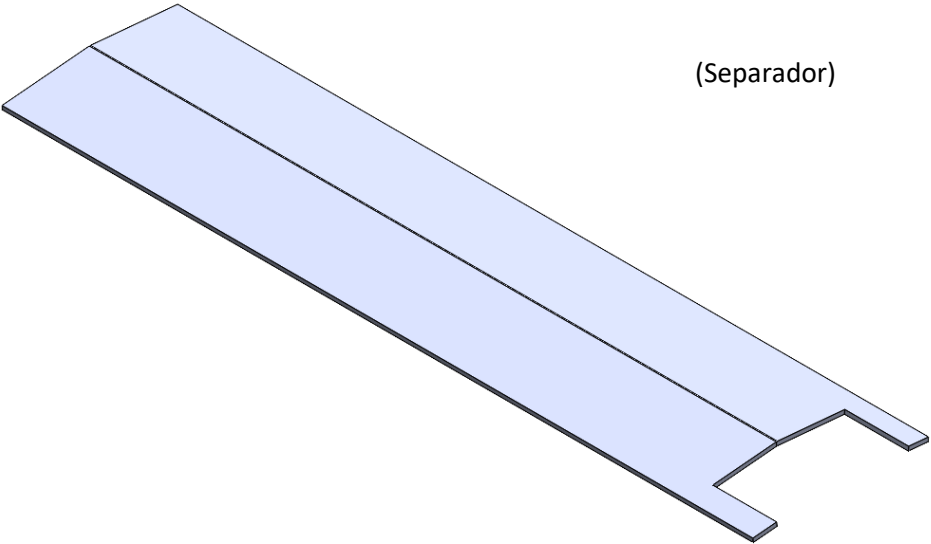


(Estantes)



(Molde de precio Frontal c/Soporte de Plexiglass)

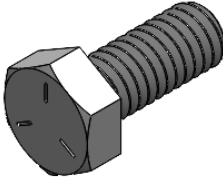




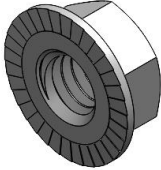
(Separador)



Gancho de estante



Tornillo de 5/16"



Tuerca de 5/16"

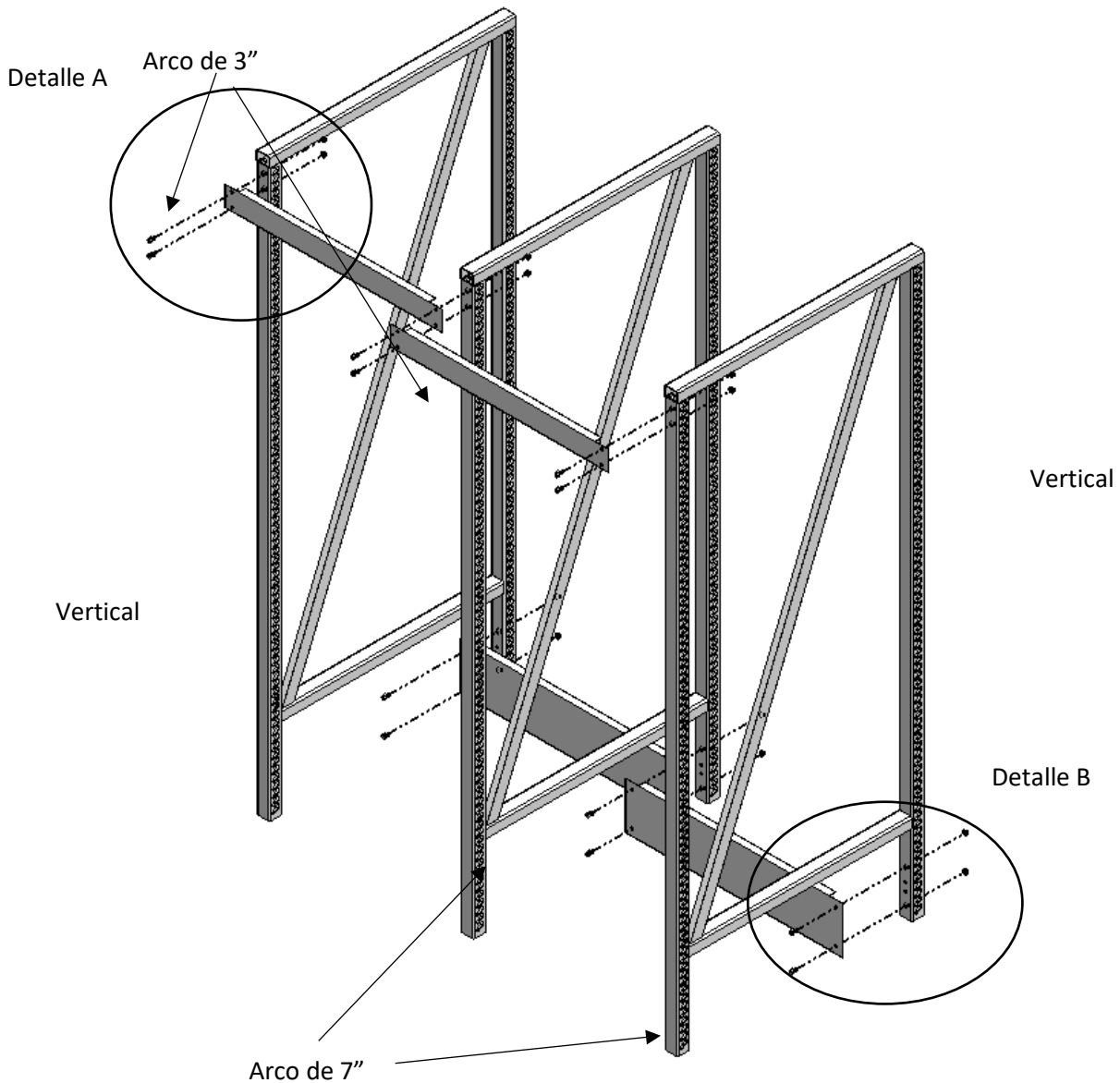
Paso 1: Apretar con los dedos, dejar las tuercas apretadas con los dedos. **NO** apretar con llaves hasta el final. Locación sugerida de arcos son frente superior y trasero inferior. Cada sección debe tener 6 pulgadas de arco.

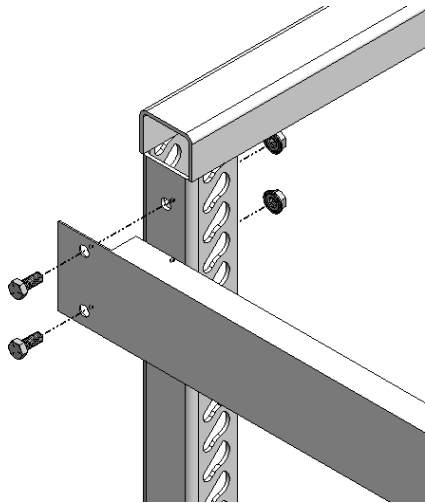
-(2) dos x Arcos de 3" de alto.

○

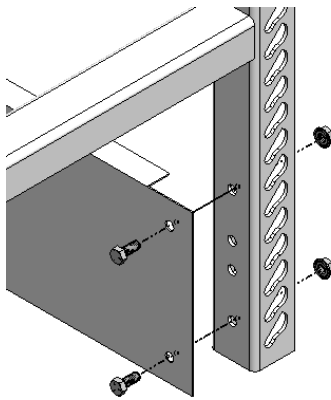
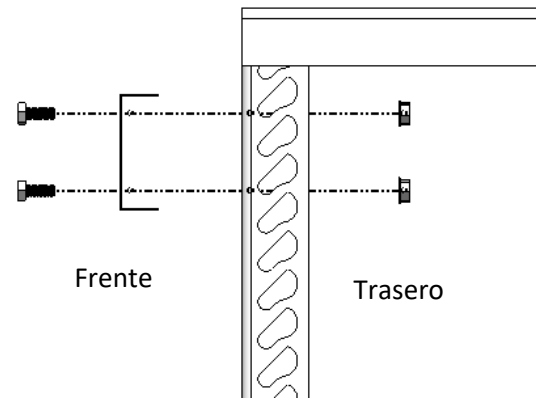
-(1) un x Arco de 7" de alto.

Si la sección es mas grande que 6' de profundidad, cada sección debe tener un total de 10" de Arco.

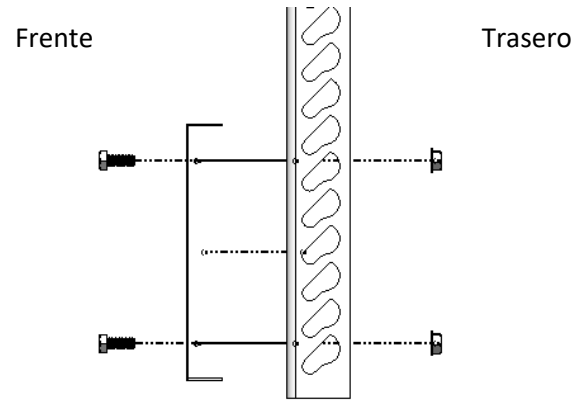




Detalle A

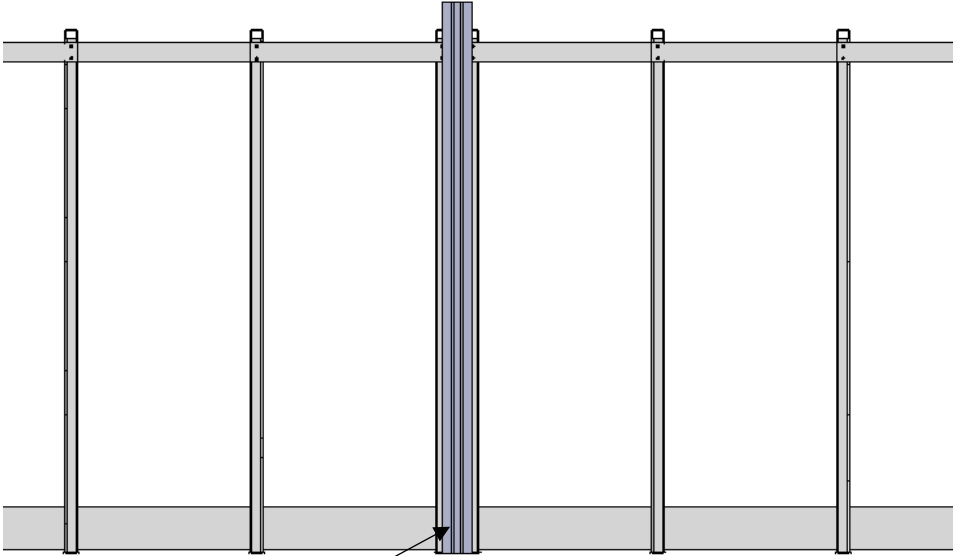


Detalle B



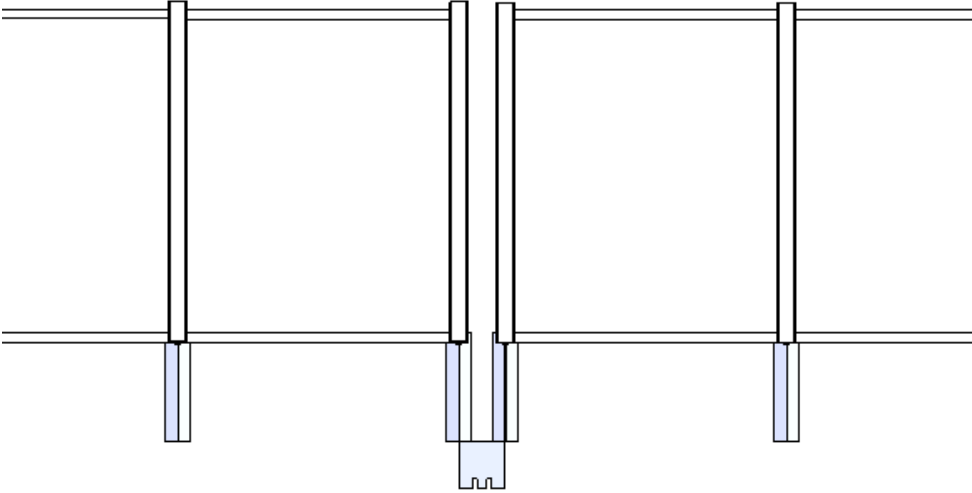
Los marcos de puerta vienen en 2, 3, 4 o 5 por sección, 5 es el máximo número de puertas por sección. Los marcos de estantes deben alinearse con los marcos de puertas. La división entre sección puede identificarse por una barra T desde el lado del cliente de las puertas, o donde puedas ver dos luces desde el lado del producto de las puertas.

Front View



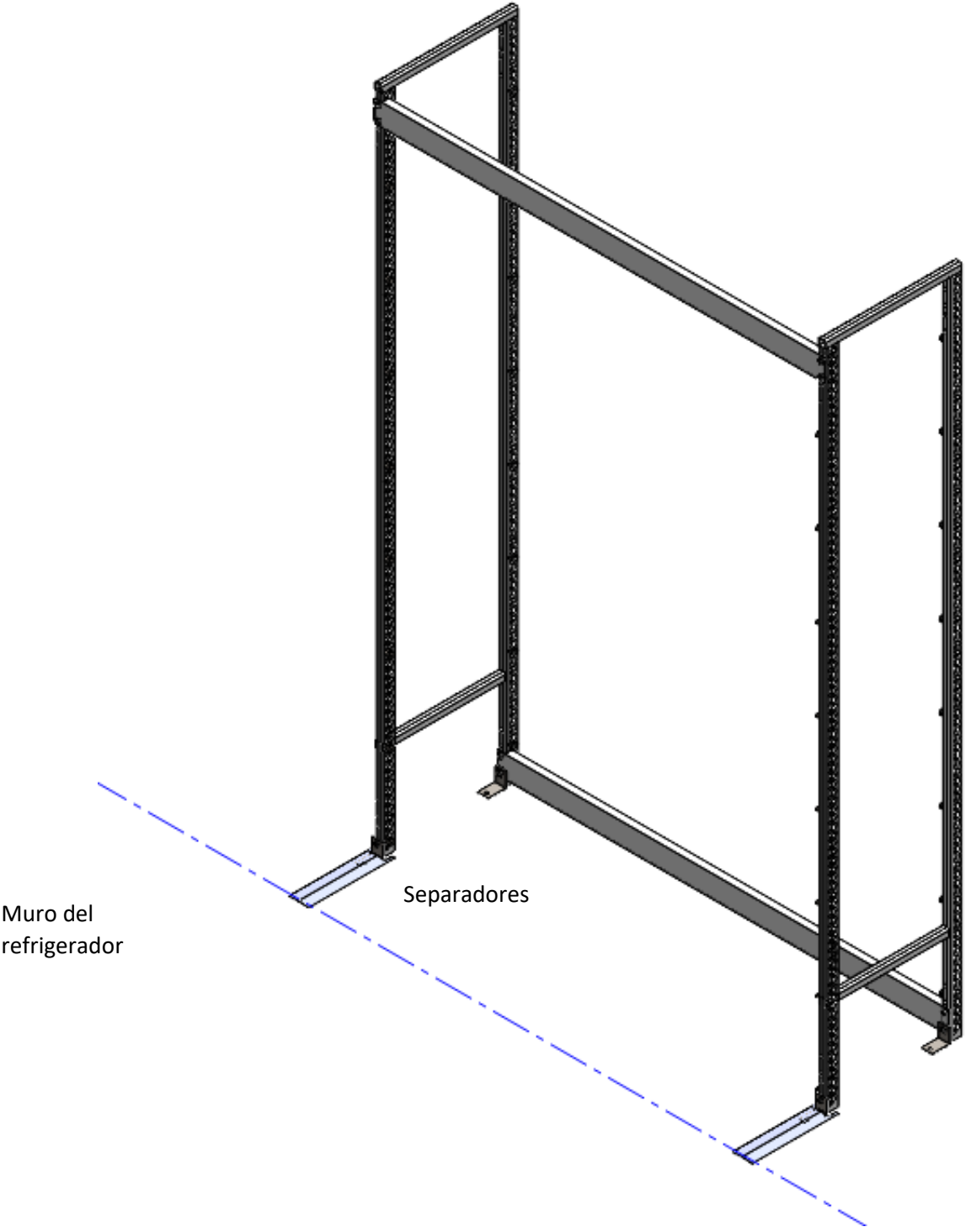
Corte de Puerta
(Barra T)

Top View

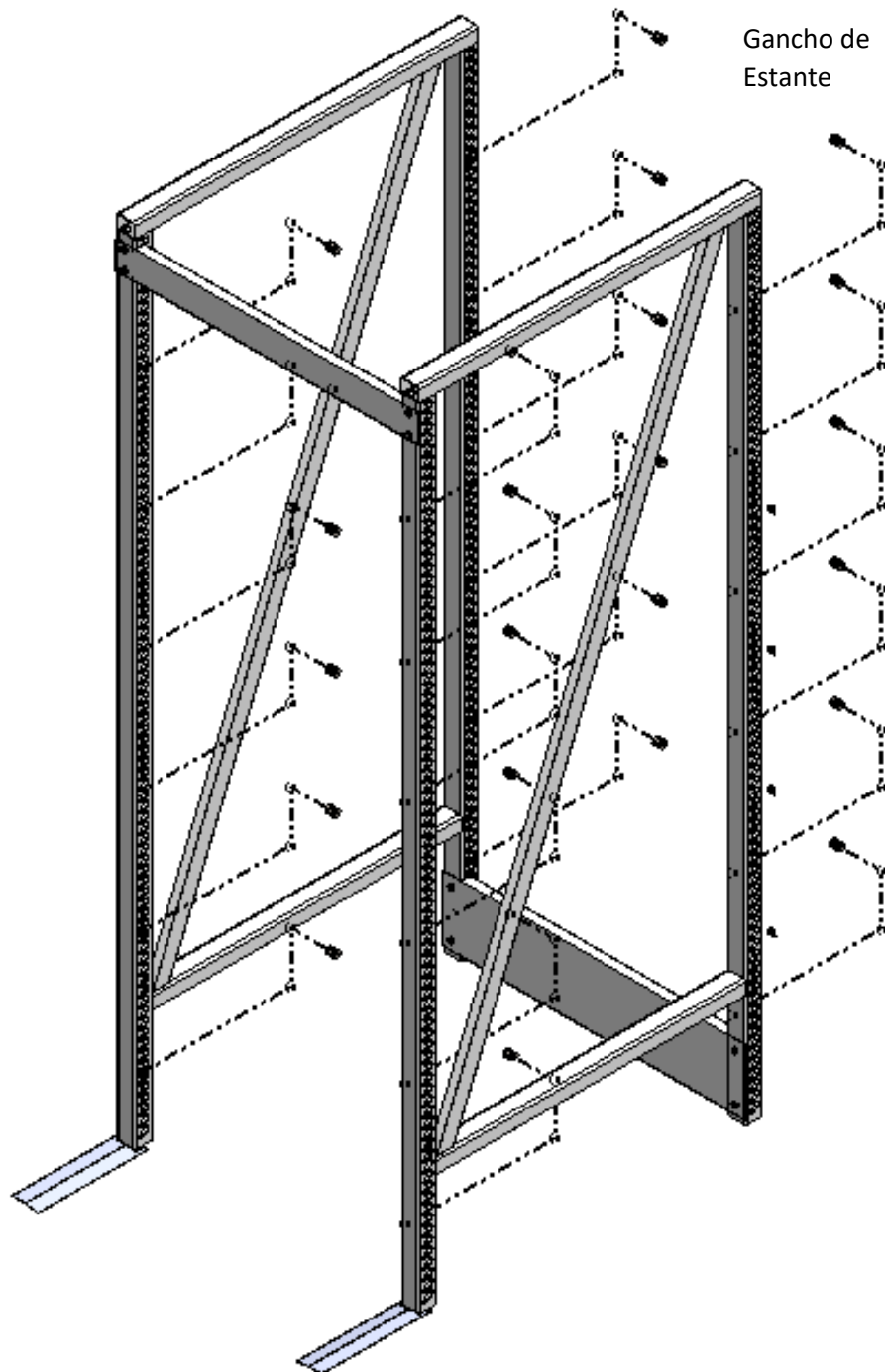


Corte de Puerta
(Barra T)

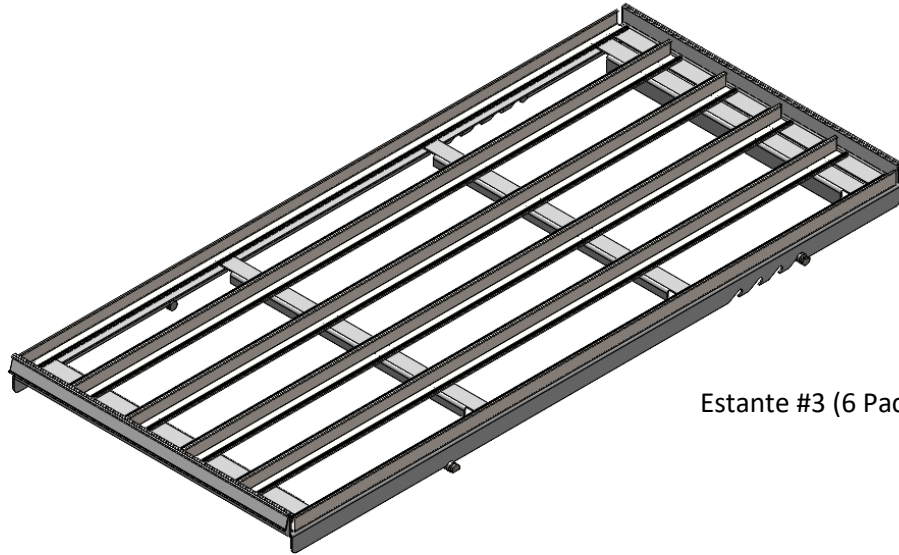
Paso 2: Use separadores para indicar el espacio del vertical de la puerta.



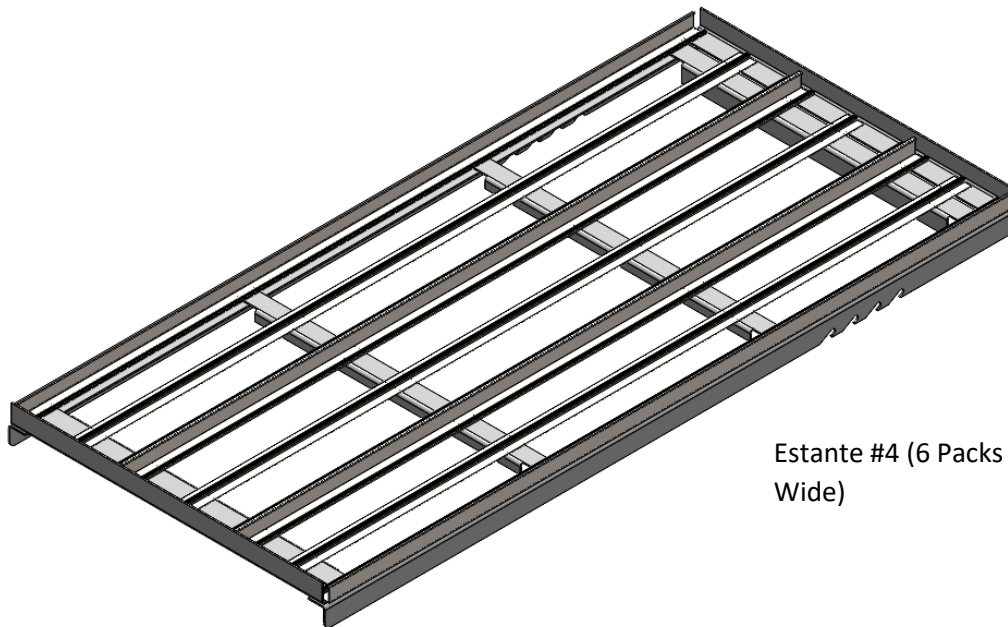
Paso 3: Coloque los ganchos de estantes en el marco del vertical para colocar los estantes.



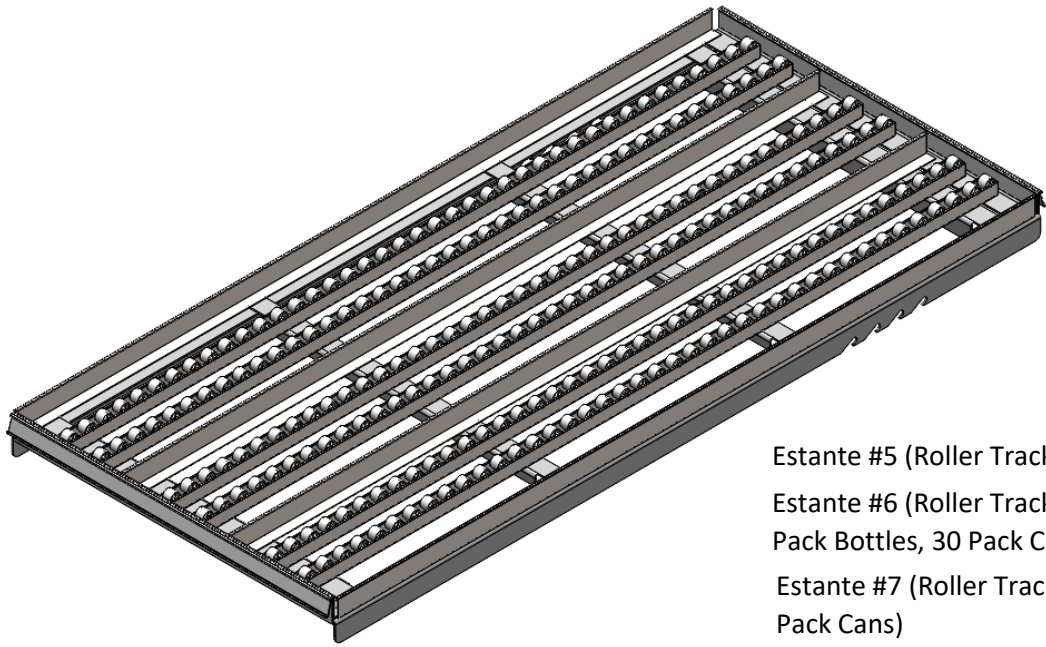
Paso 4: Los estantes vienen en diferentes configuraciones para el Nyla Track II, sin embargo, todas ellas vienen con los divisores pre ajustados y solo necesitan ser instalados en las verticales.



Estante #3 (6 Packs – Narrow)

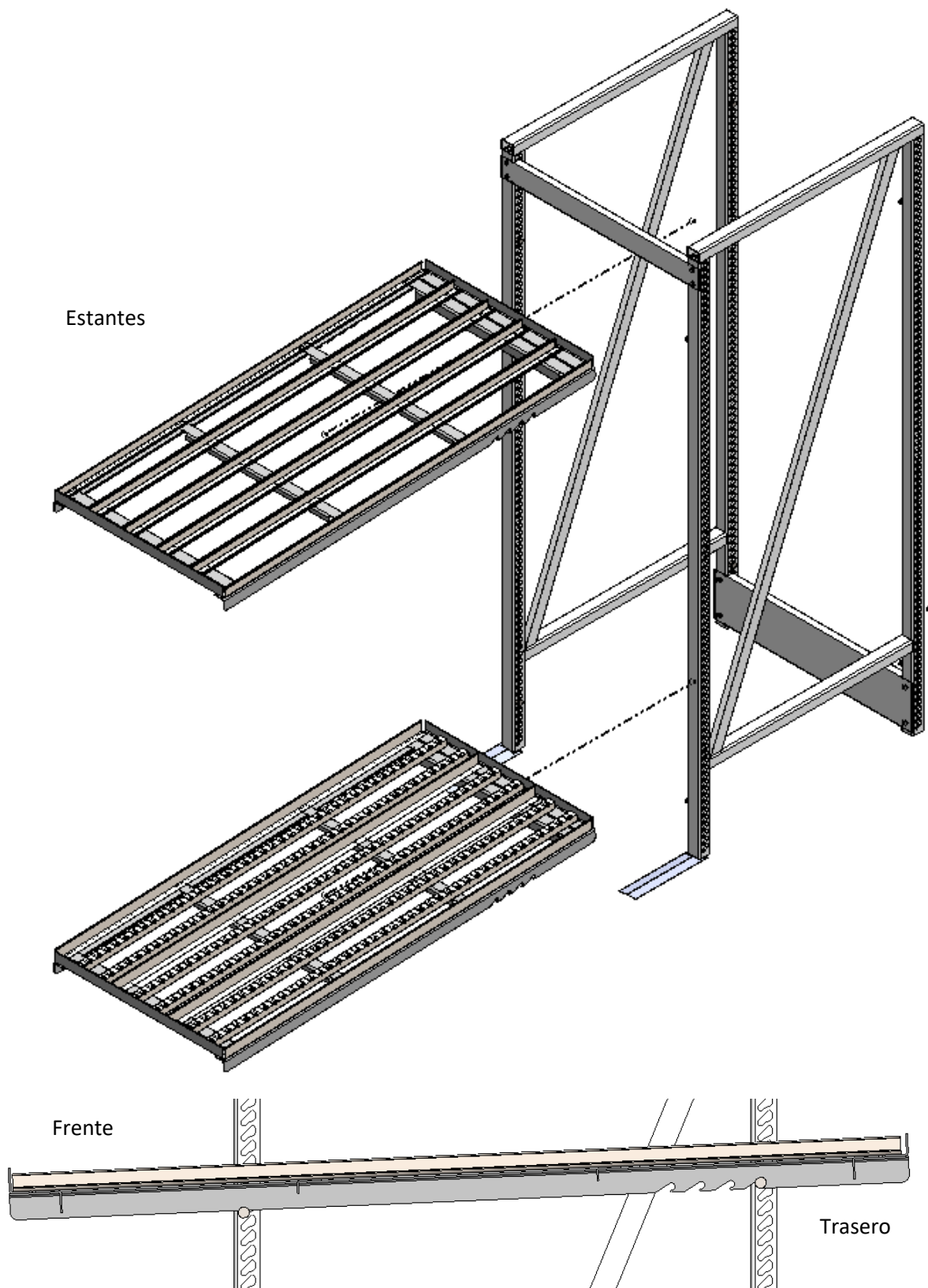


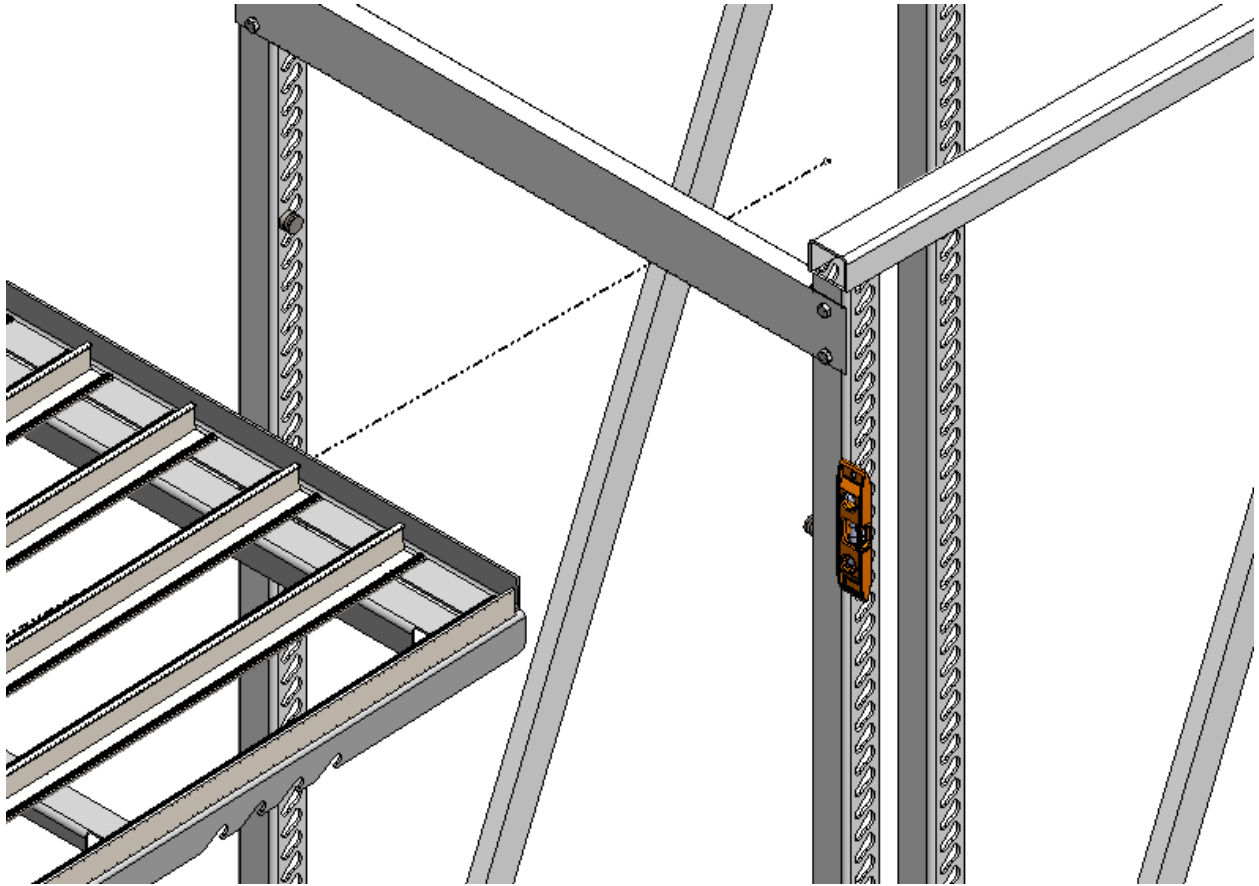
Estante #4 (6 Packs – Wide)



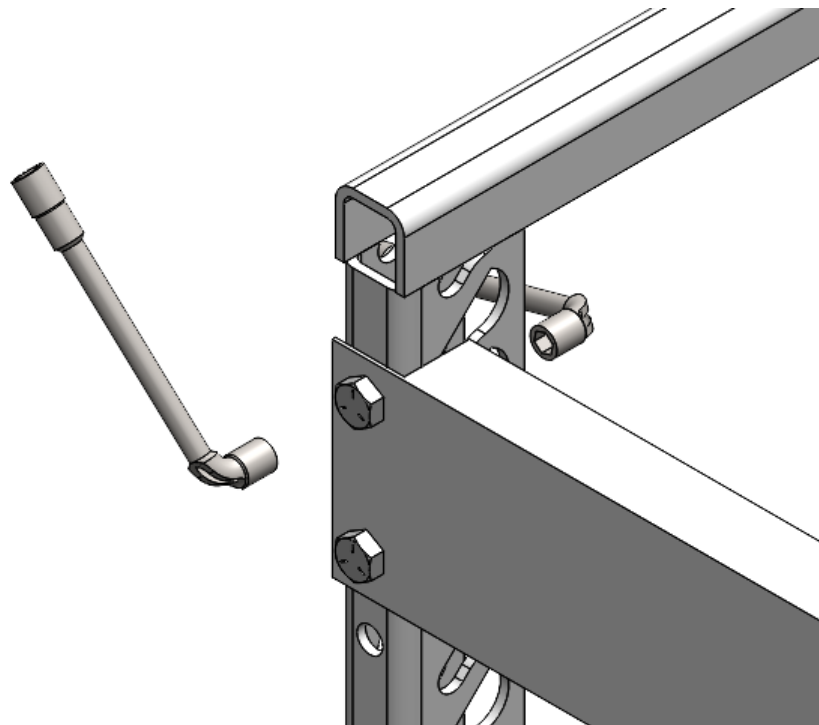
Estante #5 (Roller Track – 24 Pack)
Estante #6 (Roller Track – 9/12/18
Pack Bottles, 30 Pack Cans, 12 Pack
Estante #7 (Roller Track – 12/18/24
Pack Cans)

Instale **únicamente** los estantes Superior e Inferior. Use un nivelador para asegurarse que la estructura esté recta.

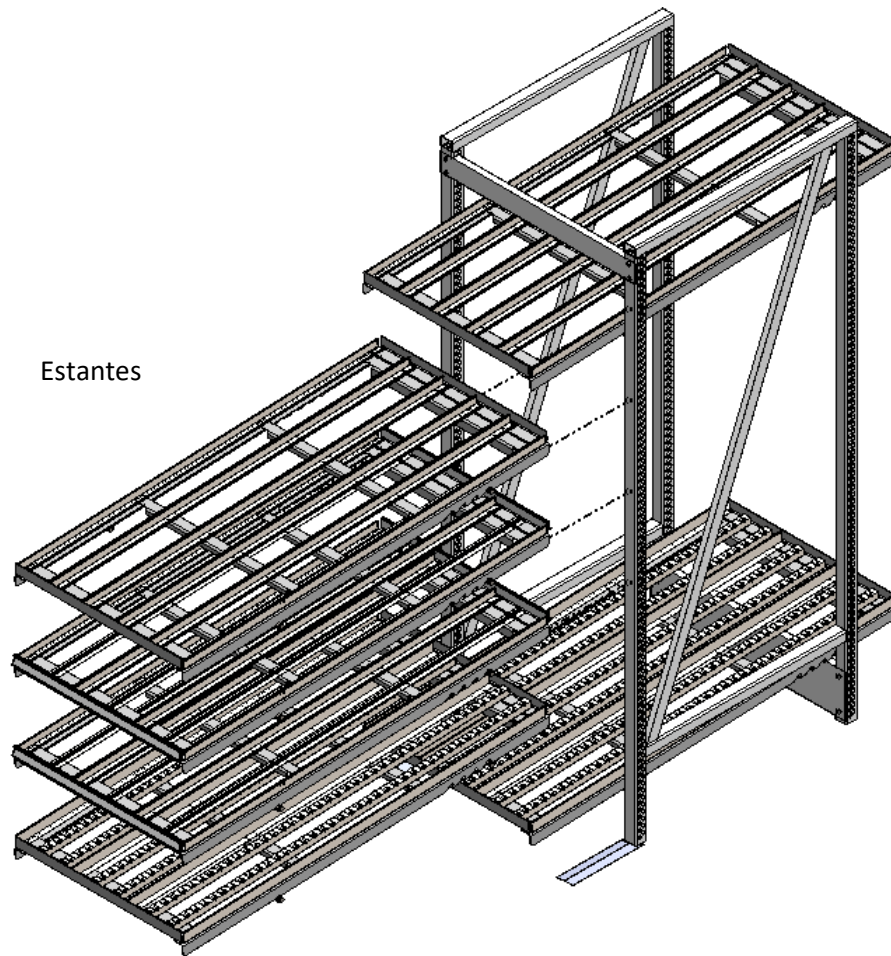




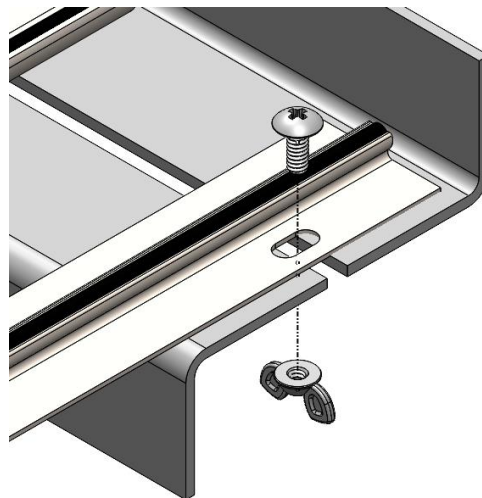
Paso 5: **Apretar** todos los tornillos usando las llaves.



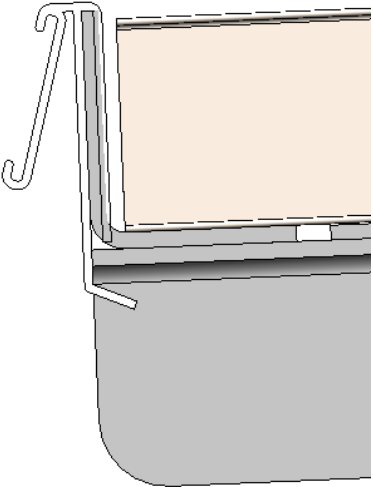
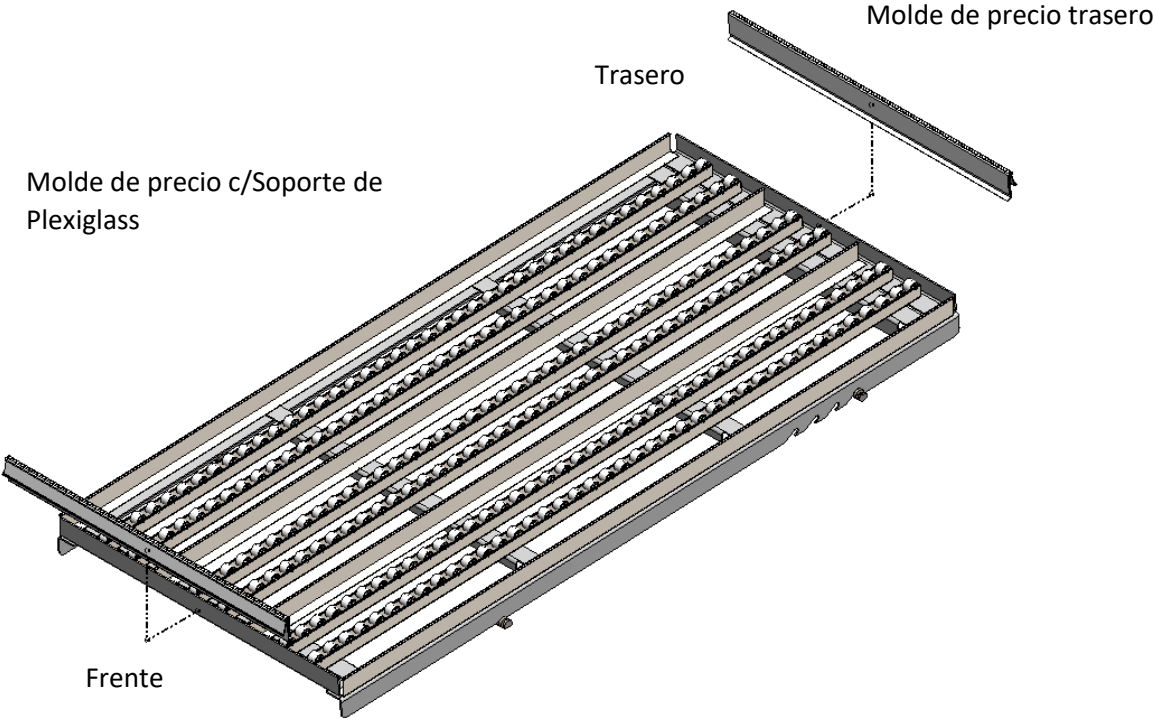
Paso 6: Coloque el resto de los estantes.



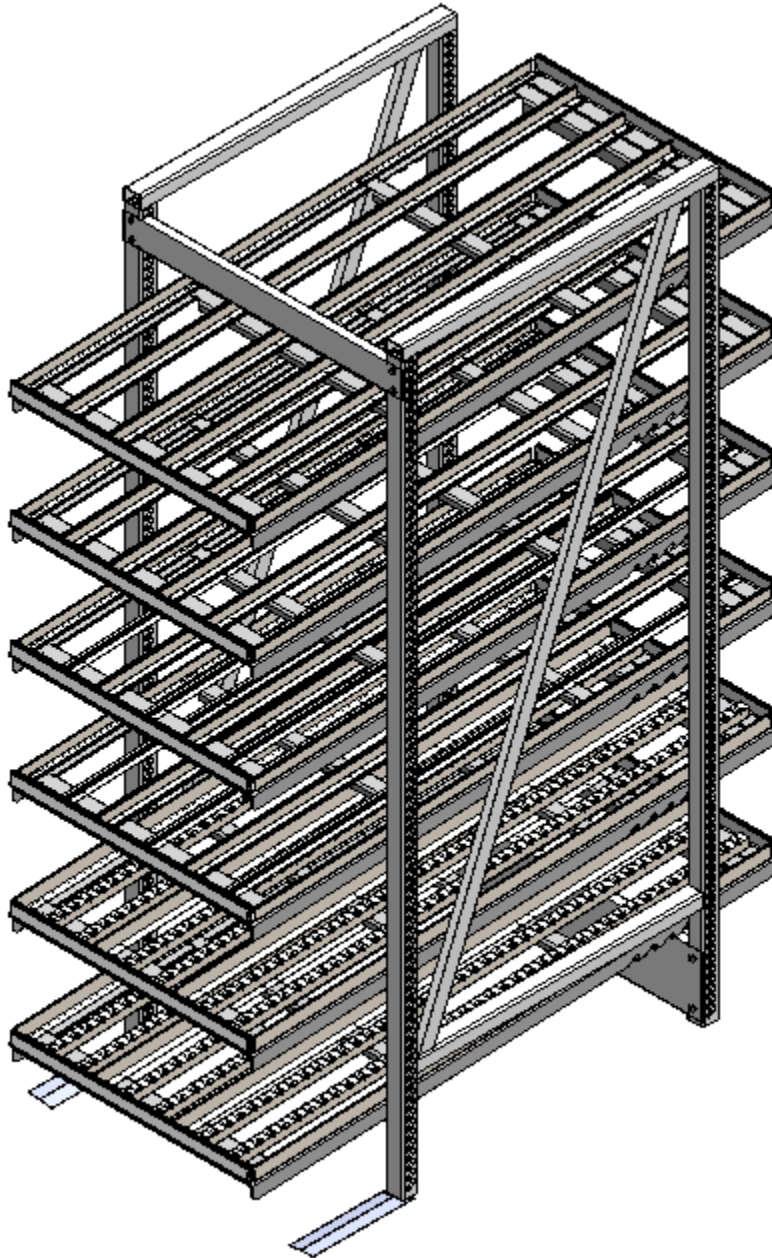
Paso 7: Si es necesario ajustar los divisores para un producto diferente, solo necesita aflojar las tuercas de maripapa en la parte delantera y trasera del estante, ajustar los divisores al gusto y apretar nuevamente las tuercas.



Paso 8: Instale los Moldes de precio frontal y trasero.



Ensamblaje Completo:



¿Preguntas?

Llame al Servicio al Cliente...800-323-2517