

**VersaRack®**  
**EZ Clean**  
El sistema de  
comercialización  
gravitatorio más  
versátil del mercado.



SOLUCIONES INNOVADORAS DE COMERCIALIZACIÓN

[www.bofcorp.com](http://www.bofcorp.com)





# VersaRack® EZ Clean

## LA SOLUCIÓN DE COMERCIALIZACIÓN MÁS VERSÁTIL DEL MERCADO

VersaRack es el sistema definitivo de estanterías de flujo gravitatorio del mercado para mayores ventas. El estante más ancho de la industria permite a los comerciantes exhibir más productos en un solo estante. La utilización de nuestra lámina deslizante patentada y divisores patentados con ajustabilidad de 1/8" garantiza productos frontales continuos y mayores ventas. El sistema EZ clean de doble lámina deslizante disminuye los costos de mano de obra y permite la limpieza del estante sin remover ningún producto.

### VERSARACK + VERSASLIDE

**Obtén estantes adicionales y más espacio para productos frontales**  
Los postes verticales de 1" de ancho y los topes laterales del producto que no dejan espacio desperdiciado al lado del poste vertical, junto con nuestros divisores patentados de 1/8" aumentarán la cantidad de productos frontales para mejorar las ventas.

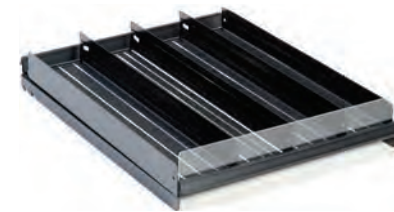
**Reduce los costos de mano de obra y minimiza el tiempo de limpieza**  
Las láminas deslizantes extraíbles permiten una limpieza rápida y de fácil reemplazo sin quitar el producto o los divisores.

**Mejora la experiencia del cliente a través del ajuste vertical y el diseño en cascada, permitiendo que los productos se deslicen hacia el frente**  
Las láminas deslizantes de bajo perfil y la capacidad de ajuste de las ranuras de los postes verticales de 1" permiten adaptar el espacio entre estantes para incorporar una amplia gama de productos. Los estantes en cascada permiten que los productos inferiores sean más visibles facilitando su venta. Las estanterías de la Corporación B-O-F serán "tu mejor aliado". El posicionamiento frontal automático de los productos a través de la lámina deslizante patentada líder en la industria hará que la exposición de los productos sea sencilla y consistente.

### VERSARACK + VERSAROLL®

**Aumenta las ganancias con una superior presentación del producto**  
Los divisores se ajustan en incrementos de 1/8" proporcionando más espacio para productos frontales y una mezcla de mercancía más dinámica.

**El tapete de rodillos más duradero y delgado del mercado**  
Lo suficientemente duradero como para soportar los rigores del uso diario, pero lo suficientemente delgado como para no ocupar valioso espacio de comercialización.



Aprovecha al máximo tu refrigerador con el estante más amplio de la industria.

Especificaciones	
Colores de postes verticales	Negro, blanco, gris o galvanizado
Altura de postes verticales	85" o 91"
Verticales enumerados	Marcados en cada ranura
Ancho de puerta - incluye nombre del fabricante e info	24", 26", 28", 30", 48", 60", 72"
	- Anthony/Styleline/Husmann/CDS
	- Cisaplast/Thermoseal/EDC
Profundidades de estantes	27", 36", 42", 48"
Colores de estantes	Negro, blanco, gris o galvanizado
Lámina de estante	Deslizante EZ Clean - 2 por estante
Colores de lámina de estante	Negro o blanco
Altura de carril divisor	2.75" de alto
Colores de carril divisor	Negro, blanco, o gris
Tope delantero para productos	Plexiglás transparente 3/2" - doblez 60°
Altura de tope lateral para productos	3" de alto
Tope posterior para productos	Incorporado a la estantería
Colores de tope lateral para productos	Negro, blanco, o gris
Colores de moldura de etiqueta de precios	Negro, blanco, o gris
Cepillo Comercial	2 con cadena de almacenamiento

Opciones	
Lámina/Tapete para estante	Tapete de rodillos
Colores personalizables	Disponible en colores PMS
Carriles divisores altos - SOLO VersaSlide	3.5" de alto
Tope delantero alto para productos	Plexiglás transparente 6" - doblez 60°
Tope corto para productos - paquete de 4 o más	Plexiglás transparente de 1.5"
Moldura de etiqueta de precios	Posterior
Colores de moldura de etiqueta de precios	Negro, blanco, o gris
Moldura de etiqueta de precios	Cubierta delantera transparente
Colores de moldura de etiquetas de precios	Negro, blanco, o gris
Ancho de estantes personalizable	Disponible
Profundidad de estantes personalizable	Disponible
Altura de postes verticales personalizable	Disponible
Product Catcher	Disponible en estanterías de todo ancho
Product Retainer	Disponible en estanterías de todo ancho
Exhibidor de embutidos - anchos	24", 26", 30"
Exhibidor de embutidos - alturas	12", 24", 40"
Ganchos de exhibidor de embutidos	Ganchos chapados en zinc de 9" con moldura de etiquetas de precios
Estante de estiba - el mismo ancho que el estante	27", 36", 42", o 48" de profundidad
Canastas innovadoras - el mismo ancho que el estante	27", 36", 42", o 48" de profundidad

Deducciones	
Lámina deslizante	Una sola lámina deslizante
Postes verticales	Galvanizados





**ESTANTE EZ CLEAN**  
 LAS LÁMINAS DESLIZANTES  
 VERSASLIDE SE RETIRAN PARA  
 FÁCIL LIMPIEZA MIENTRAS LA  
 MERCANCÍA PERMANECE EN SU  
 LUGAR.



La lámina deslizante tiene un asa integrada para facilitar la extracción.

La opción de doble lámina deslizante mantiene una limpia en su lugar lista para usar.

Cero tiempo de inactividad para los clientes que compran los productos.



Retira lámina deslizante superior para limpiar.

Deslízala de regreso por abajo sin retirar la mercancía.



**INNOVACIÓN CONTINUA ES LA ESPECIALIDAD DE B-O-F**

Pasar de postes verticales de 1½" a 1" de ancho conduce a un marco de estante de ½" más ancho.



**EL ESPACIO ADICIONAL RESULTA EN MÁS EXPOSICIÓN DE LOS PRODUCTOS**  
 AHORA CABEN 10 GASEOSAS FRONTALES DE 20 ONZAS QUE PUEDEN DESLIZARSE LIBREMENTE HACIA EL FRENTE

Un mayor espacio en los estantes permite un mejor flujo de los productos frontales existentes, y las ranuras divisoras adicionales permiten una mayor flexibilidad de comercialización.



# VersaRack® EZ Clean

Contáctanos para saber más.

Permítenos desarrollar una  
solución para optimizar las ventas  
de tus productos hoy.

Teléfono: +1 800 323 2517

Fax: +1 630 585 0450



SOLUCIONES INNOVADORAS DE COMERCIALIZACIÓN

[www.bofcorp.com](http://www.bofcorp.com)

