

SOLUCIONES ESPECIALIZADAS

## Cuevas Cerveceras

Estantería de flujo gravitatorio configurada a medida para optimizar el espacio y aumentar las ventas.



COMERCIALIZACIÓN GRAVITATORIA INNOVADORA

[www.bofcorp.com](http://www.bofcorp.com)





# Cuevas Cerveceras

## AUMENTA LAS VENTAS DE CERVEZAS, MAXIMIZA LA COMBINACIÓN DE PRODUCTOS Y AUMENTA SU CAPACIDAD

Para los propietarios de tiendas que buscan ofrecer más bebidas frías a sus clientes, las cuevas cerveceras son una opción popular. Hemos desarrollado productos diseñados específicamente para maximizar el espacio disponible, que garantiza que su Cueva Cervecera pueda ofrecer la mayor cantidad de productos por pie cuadrado.

### Maximiza la capacidad de refrigeración

La estantería de Flujo Gravitatorio B-O-F maximiza el espacio de comercialización en las cuevas cerveceras, aumentando las ventas. Líder en la industria de optimización de espacios, disponibles en 27", 36" y 48" de profundidad, mantiene más productos fríos ante el cliente, mientras reduce la apariencia de productos agotados.

### Totalmente personalizable

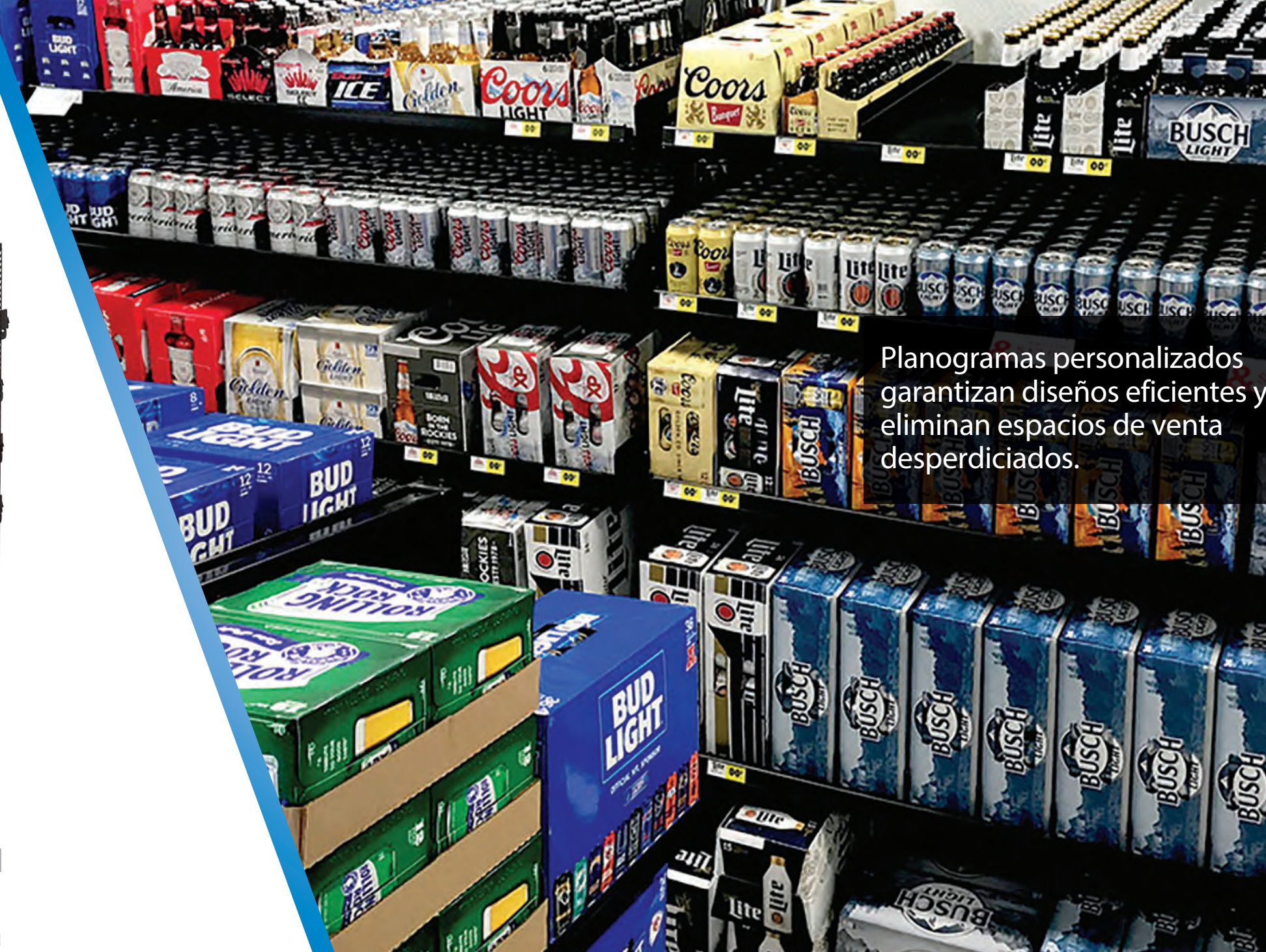
Hay una variedad de estanterías de diferentes anchuras, que garantizan un diseño de planograma eficiente sin espacios desperdiciados. La altura de los estantes y los divisores son totalmente ajustables y se adaptan a una amplia variedad de productos. Creamos diseños totalmente personalizados para satisfacer sus necesidades específicas.

## PERFECTO PARA CUEVAS CERVECERAS

Diseñada para manejar tus trabajos más exigentes, nuestra Estantería de Flujo Gravitatorio funciona con tu mercancía más pesada y alcanza mayor profundidad que cualquier otro producto en el mercado.



La reducción visual de productos agotados aumenta las ventas.



Planogramas personalizados garantizan diseños eficientes y eliminan espacios de venta desperdiciados.



Especificaciones	
Colores de postes verticales	Negro, blanco, o gris
Altura de postes verticales	85" o 91"
Anchura de estantes	24", 26", 28", 30", 48", 60", 72"
Profundidad de estante	27", 36", 48"
Colores de estantes	Negro, blanco, o gris
Tapete para estante	Tapete deslizante- 1 por estante
	Si es más ancho de 30" se dividirá en dos planchas del mismo tamaño
Colores de tapete para estante	Negro o blanco
Altura del carril divisor	3" de altura
Colores del carril divisor	Negro, blanco, o gris
Tope delantero para productos	Transparente 3½" Plexiglás doblez 60°
Altura del tope lateral	Metal 3" de altura
Colores del tope lateral	Negro, blanco, o gris
Tope de producto trasero	Incorporado a la estantería
Colores de moldura de precios	Negro, blanco, o gris

Opciones	
Tapete para estante	Tapete de rodillos
Colores personalizados	Disponible en colores PMS
Moldura de precios	Cubierta delantera transparente
Colores de moldura de precios	Negro o gris
Tope delantero alto	6" Plexiglás doblez 60°
Anchura personalizada	Disponible
Profundidad personalizada	Disponible
Altura personalizada	Disponible
Postes verticales enumerados	Marcado en cada ranura
Estante esquinero plano	Disponible - requiere poste vertical trasero adicional

Deducción	
Poste vertical	Galvanizado



SOLUCIONES ESPECIALIZADAS

# Cuevas Cerveceras

Contáctanos para saber más.

Permítenos desarrollar una solución para manejar las ventas de tus productos hoy.

Télefono: +1 800 323 2517

Fax: +1 630 585 0450



[www.bofcorp.com](http://www.bofcorp.com)

